

La messagerie (3^{ème} partie)

Les pièces attachées

Une pièce attachée est un fichier numérique qui fait partie d'un message avec possibilité de l'ouvrir en lecture seule et de l'enregistrer sur le PC dans un dossier que vous pouvez définir.

➤ Cas des images ou photos

Les images sont souvent de taille trop importante pour un message, ce qui empêche l'envoi de plusieurs images en même temps.

Rappel : pour la lecture d'une image sur un écran (PC ou smartphone) un format 800 px x 600 px est suffisant.
(px = pixel ou point – 1 pouce = 2,54 cm soit 72 pixels)

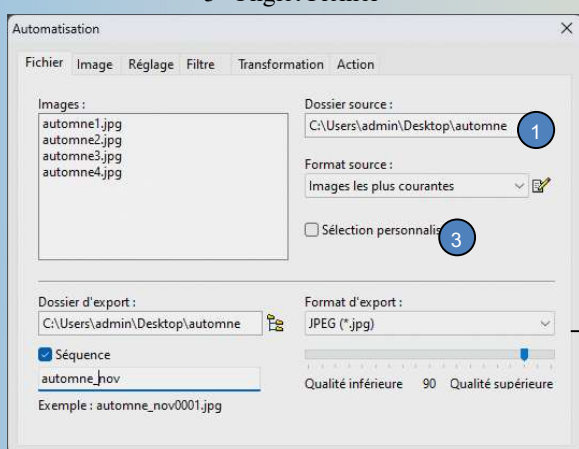
- Diminuer le format d'une image ou de plusieurs images avec Photofiltre (logiciel gratuit de conception d'images)

Les ou l'image d'origine sont situées dans un dossier d'origine (dossier source).

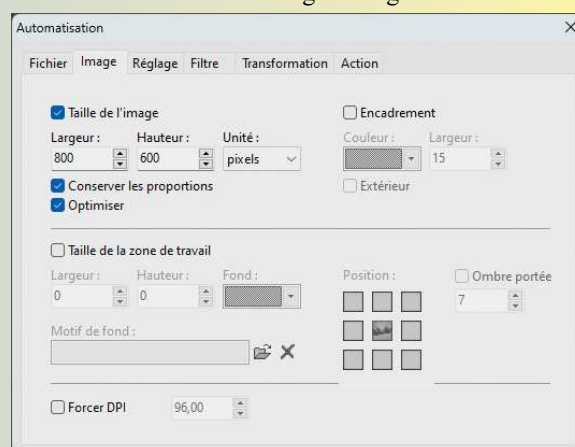
1-Ouvrir Photofiltre

2- Utiliser le Menu Outils / Automatisation

3- Onglet Fichier



4- Onglet Image

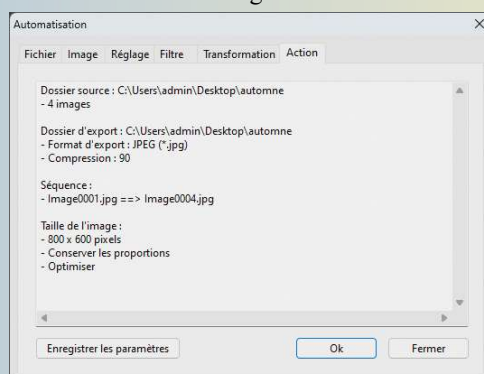


1. Choix du dossier origine des images
 2. Choix du dossier de récupération des images
- Un message vous avertit si ce dossier est identique au ❶. Dans ce cas si vous ne choisissez pas l'option ❷ les images d'origine seront remplacées
3. Option sélection d'une partie des images
 4. Option Séquence permet d'avoir des noms de fichier image avec le même préfixe et une numérotation séquentielle (ex : automne_nov).

Sélectionner

- Taille de l'image et le format
- Conserver les proportions
- Optimiser

5- Onglet Action



Les nouvelles images sont créées dans le dossier choisi en ❷

Vous pouvez alors utiliser ces nouvelles images comme pièces attachées dans vos messages.

Cette opération peut être aussi réalisée avec d'autres logiciels comme Image Resizer...

➤ Cas des fichiers de la suite Oo (Open Office) ou Lo (Libre Office) ou photos

Ces applications utilisent les logiciels

Writer (pour les textes) – Calc (pour les tableaux) – Impress (pour les diaporamas) ...

Par défaut les fichiers de ces applications ont un format particulier (odf).

Ces fichiers ne sont lisibles qu'avec ces applications.

Il faut impérativement convertir automatiquement ces fichiers dans un format compatible avec la plupart des applications soient les formats de Microsoft Office (Mo).

Les fichiers aux formats Microsoft Office sont parfaitement lisibles et modifiables dans la suite Oo et Lo.

Ce qui sous-entend que les fichiers créés de la suite Oo ou Lo seront toujours au format Mo.

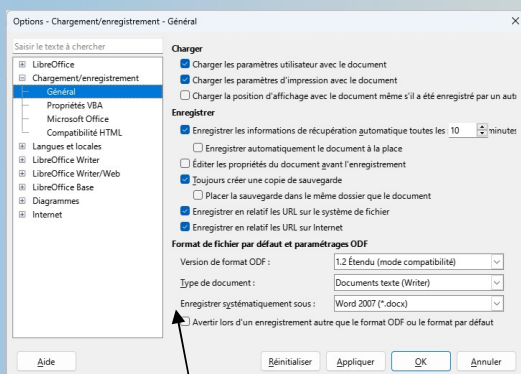
- Modification des formats des fichiers de Oo et Lo

À partir des logiciels Writer ou Calc ou Impress
utiliser Menu Outils / Options

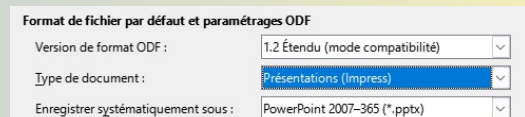
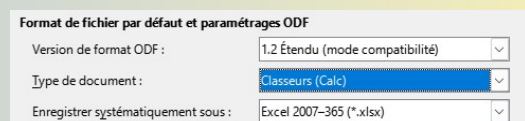
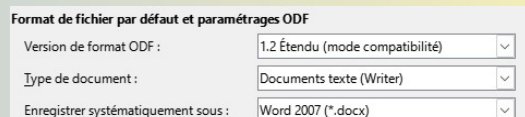
Choisir :

Les options ci-dessous

Choisir :
Chargement/enregistrement puis Général



Décocher Avertir...



➤ Cas des fichiers en PDF (Portable Document Format)

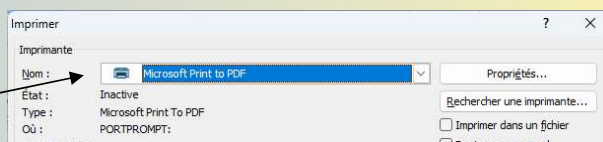
Un fichier au format PDF est un fichier en lecture seule qui peut avoir la nécessité d'un mot de passe pour l'ouvrir. Il s'ouvre par défaut dans un navigateur ou un logiciel spécifique comme Adobe ou Foxit PDF Reader.

- Possibilité pour les fichiers images, textes... de les convertir en fichier pdf.

Alors la lecture sera toujours possible mais pas la modification.

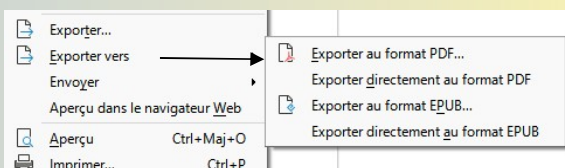
- Convertir un fichier en PDF avec les options de Imprimer

À partir de la fonction Imprimer
choisir l'imprimante *Microsoft Print to PDF*.



- Conversion avec les applications de Oo et Lo

À partir d'un fichier en mode lecture ou modification,
dans l'onglet « Fichier, choisir »
Exporter vers / Exporter au format PDF.



➤ Prochains articles

- Réceptions des messages
- Règles de sécurité en messagerie

➤ Le Nom des fichiers

Exemple :

c:\images\automne1.jpg

1 2 3 4

1. lecteur logique
2. chemin
3. nom principal
4. extension

L'extension, partie après le point de 3 ou 4 caractères, ne doit jamais être modifiée, elle est fixée par le type d'application avec laquelle le fichier a été créé ou modifié.

Elle permet d'utiliser une application qui peut ouvrir ce fichier.

Afin d'éviter de la supprimer il est conseillé de ne pas afficher cette extension dans l'explorateur de fichiers (menu Afficher / Extensions de noms des fichiers => ne pas cocher cette option).